

## LINHA RMTM 1.103F6-XXD

### Características Técnicas:

- Pendural flexível constituído de molas helicoidais, para isolação de vibrações e choques através dos núcleos de malha de aço inóx.
- Capacidade de trabalho em tração e compressão
- Frequência natural = 1,8 ~ 2,3Hz
- Deflexão ideal de trabalho = 40mm (p/ cada sentido)
- Deflexão máxima de trabalho = 60mm (p/ cada sentido)
- Capacidade Máx. de absorção de impacto = 3,5G

### Informações Construtivas:

- Molas helicoidais em aço inóx AISI 304.
- Pendurais em aço inóx AISI 304.
- Corpo do amortecedor em aço SAE 1020, galvanizado.
- Chapas de sustentação em aço SAE 1020, bicromatizadas.
- Articulação em bronze.
- Peso total = 32Kg

### Utilizações:

- Tubulações de sistema de escape de gases (praça de máquinas e gaiuta) navais.
- Tubulações de termoeletricas sujeitas a grandes dilatações.



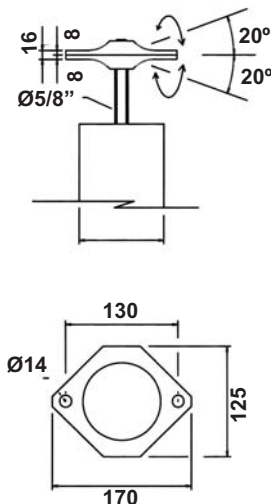
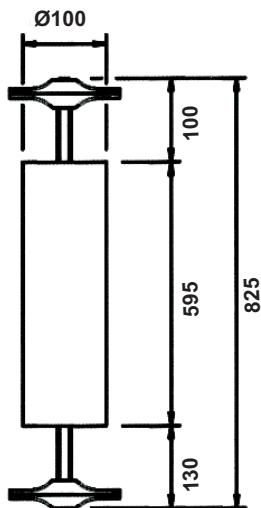
As fixações podem ser alteradas conf. Projeto



Detalhe da regulagem de nível da articulação



Detalhe da articulação (traseira)



MODELO	CARGA (Kgf)	RIGIDEZ (Kgf/mm)
RMTM 1.103F6-01D	85 ~ 103	2,3
RMTM 1.103F6-02D	103 ~ 126	2,8
RMTM 1.103F6-03D	126 ~ 154	3,5
RMTM 1.103F6-04D	154 ~ 218	4,6
RMTM 1.103F6-05D	218 ~ 293	6,4
RMTM 1.103F6-06D	293 ~ 389	8,5
RMTM 1.103F6-07D	389 ~ 510	11,2



**RISASPRINGS AMORTECEDORES DE VIBRAÇÃO LTDA.**

Vendas: (55 11) 2459-3884 / 2453-5592 / 2453-2234 / 5572-7711

site: [www.risasprings.com.br](http://www.risasprings.com.br) // e-mail: [vendas@risasprings.com.br](mailto:vendas@risasprings.com.br)